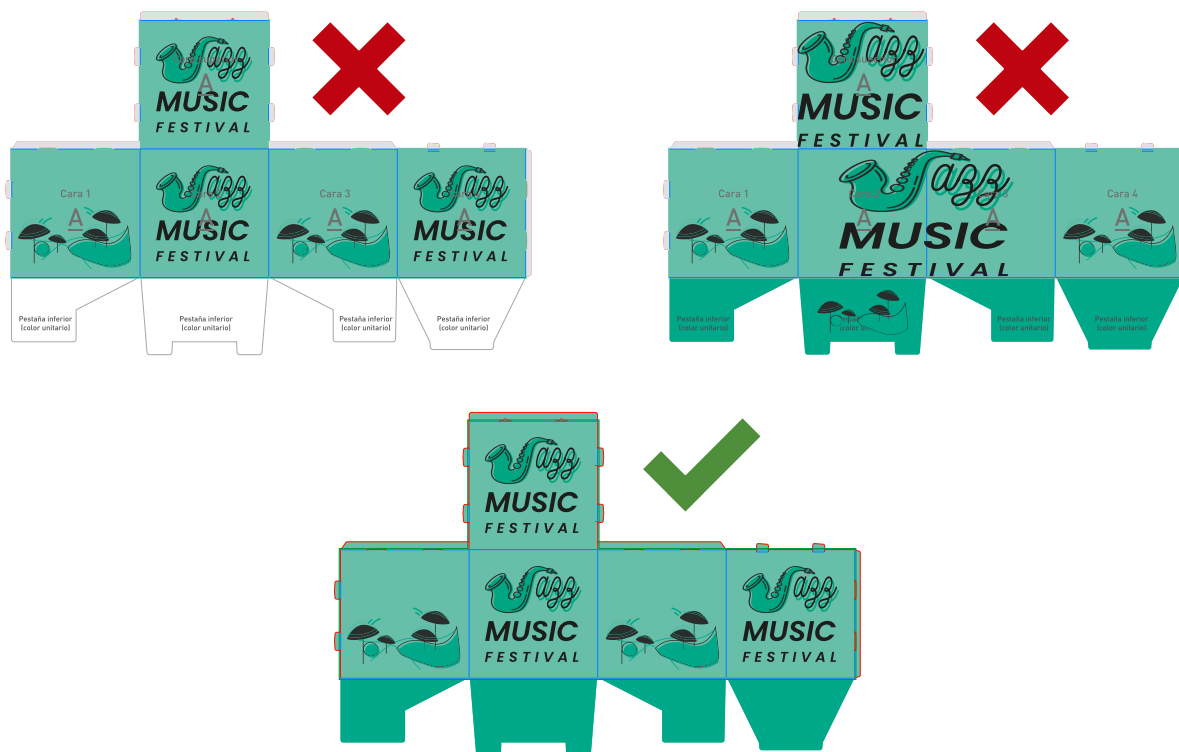


- 1** - Trabaje sobre la capa “**IMPRESION**”. Cree su diseño hasta la línea de sangrado. Evite que elementos importantes toquen las guías de sangrado, hendido, corte y zonas no visibles. Tenga en cuenta el sentido de lectura de las caras. La base del cubo debe contener un único color sólido, sin elementos gráficos, texturas o diferentes colores.



- 2** - Elimine la capa “**INSTRUCCIONES**” y mantenga la capa “**GUIAS**”.



\*Ninguna guía o marca que deba dejarse visible en la plantilla, será impresa en el producto final.

- 3** - Guarde su archivo con un nombre descriptivo en formato PDF activando la casilla “Conservar capacidades de edición de Illustrator” y súbalo a través de nuestra web, asociándolo así con su pedido.

## RECUERDE

- Usar la **plantilla para cada producto** y seguir sus instrucciones.
- **No modificar** las dimensiones ni las posiciones de los elementos de las plantillas.
- **Subir un diseño por archivo**. No integre varios diseños en una misma plantilla.
- Su archivo y elementos deben estar en **CMYK**.
- Utilizar imágenes con **calidad y resolución adecuadas**.
- **Incrustar** las imágenes.
- **Contornear o trazar** los textos, tipografías y trazados.
- Utilizar un **formato de archivo** adecuado.
- Cuidado con las **transparencias y efectos**.
- **Revisar posibles errores** y faltas de ortografía en tu diseño.
- Si tiene dudas, solicita la **Revisión de Archivos** o póngase en **contacto con nosotros**.